

ISO9001  
需要量化升级

我国大部分企业在应用 ISO9001 质量管理体系来评价自身的质量管理水平。

越来越多的企业提出：**ISO9001 标准的符合性认证已经不能满足企业高速成长的需求。**传统的符合性审核对企业发展的帮助显得力不从心。将质量管理量化升级是我们亟待解决的问题。

QPI 测评系统将企业的质量管理细化分解到 70 个维度。针对每一个细化的管理项评价出具体的分数。使我们非常清晰地了解一个组织在每一个管理层面的绩效水平。

可以说，QPI 测评系统就是一个量化升级版的 ISO9001。他为企业的精细化管理提供了准确的基础数据支持。



中标联合（北京）认证有限公司  
组织高速成长的最佳合作伙伴

QPI

企业管理水平的量化测评工具

# QPI 量化测评系统的核心技术优势

《中国质量报》调查结果表明，我国质量管理成熟度普遍偏低。针对此类问题，国家认监委立项《量化增值认证》课题，重点针对符合性认证向量化认证转换的内容开展系列的标准化建设。

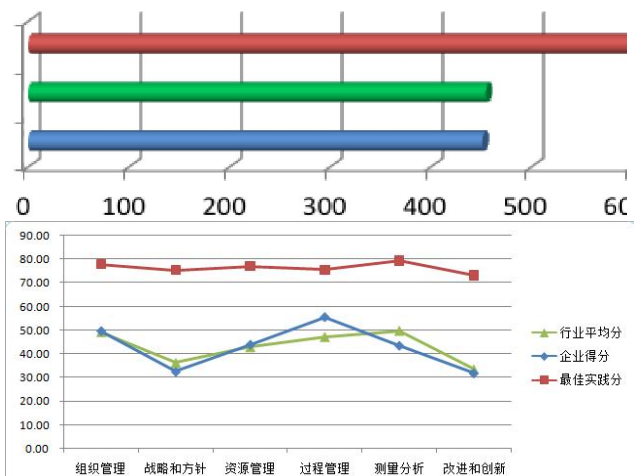
QPI 作为课题的核心部分承担着重要任务。课题结项后，QPI 作为 ISO9001 符合性认证的有效补充已经成为很多企业细化质量管理认证的必要组成部分。

中标联合（北京）认证有限公司积极采用国家认监委的课题成果，将其转化为增值审核的有效工具。

QPI ( Quality Management System Performance Inventory ) 全称“组织质量管理体系成熟度测评工具”，是一种量化测评组织质量管理体系成熟度的方法。

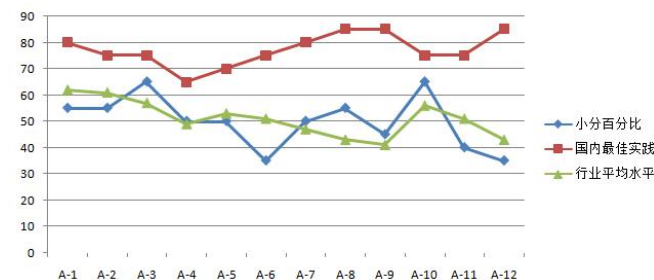
QPI是以ISO9001质量管理体系为基础，将组织的质量管理分解成6个模块、70个维度进行定性与定量相结合的测评分析。充分考虑了企业内部各个要素的运作过程和最终结果两种形态，可以全角度精细化了解并展示企业经营管理水平。

各板块测评结果可以通过图表直观显示。每一个模块包含有若干个维度的分解项。当我们每一个细化的维度进行量化评价之后，可以得到相对准确的单一维度的质量管理成熟度指数。这对于区分不同水平的获证企业的质量管理能力是至关重要的。



举一个简单的例子，分析两个同样通过ISO9001认证的企业。就“顾客满意的调查”单一维度来说，两个企业都能够满足标准的要求，通过认证。而实际的质量管理成熟度却

存在着明显的差异。A企业只针对10家客户的满意程度在10个方面内容进行了解；B企业在销售半径内针对与产品和服务有关的相关项根据不同客户细分方式进行了200多个方面的深入细化调研，并结合调研结果进行分析继而转化为持续改进的输入。显而易见，两者存在着非常明显的差别。而仅仅通过符合性认证是很难区分的。这时，量化评价的作用就突显了。



归纳QPI的核心技术优势体现在以下两个方面：

## 1. 横向对标

当我们利用统一标准对一个群体实施量化评价时最容易实现的就是同一纬度的分值对比分析。

我们可以将某一企业的总分或单一维度的分数和其他企业进行比对。同时，还可以和行业的平均分数以及最佳实践（最高）的分数进行比对，从而寻找差距和改进空间。

## 2. 纵向对标

QPI的量化测评是一个定期持续评价的过程。通常每年进行一次。当我们获得了一个企业两次（或以上）测评结果时，我们就可以通过信息化系统自动地实现测评结果的纵向对标。

每个企业都可以将最新测评的每一个维度的量化结果和之前每次的评价结果进行对比，从而发现哪些维度的质量管理水平得到了有效的提升，哪些出现了下降趋势。